

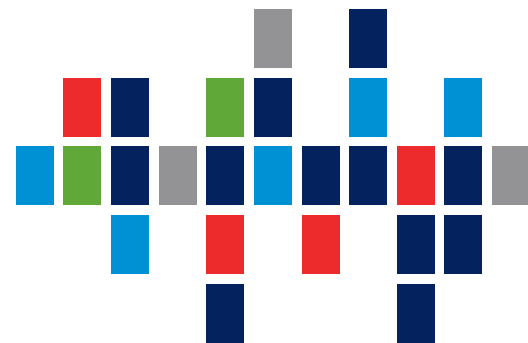


## BCN UTRECHT

Wanneer u een training organiseert, zoekt u een locatie van topkwaliteit. Met alle state-of-the-art techniek, catering, bereikbaarheid en parkeergelegenheid die daarbij horen. Maar de finishing touch van een perfect verlopen training zit 'm niet alleen in de professionele faciliteiten.

Het zit hem vooral in de gastgerichtheid en service van de professionals op die locatie, die de trainers, docenten en cursisten ontvangen en begeleiden tijdens de training. Van die bijzondere combinatie van hospitality en vakmanschap hebben wij ons specialisme gemaakt. Wij bieden de trainingslocaties. Niet omdat we ruimtes aanbieden, maar omdat we uw training, vergadering of workshop nog effectiever maken. Die verantwoordelijkheid en doelgerichtheid is voor ons vanzelfsprekend. Wij maken waar wat u belooft aan uw medewerkers, collega's of cursisten.

Reserveren? Bel met 030 - 256 73 91,  
mail naar [reserveringen@bcn.nl](mailto:reserveringen@bcn.nl) of kijk op  
[www.bcn.nl/reserveren](http://www.bcn.nl/reserveren) voor meer info.



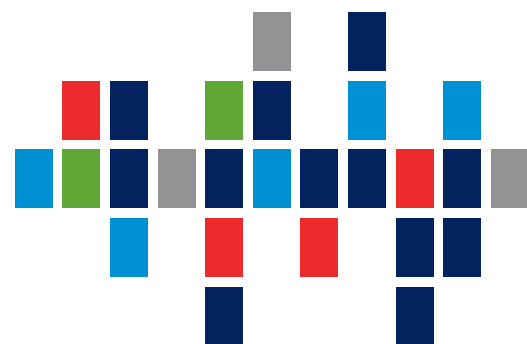
*trainingen*  
*opleidingen*  
*cursussen*  
*workshops*  
*vergaderingen*





## INHOUD

FACTSHEET BCN UTRECHT	3
FACTSHEET ICT CENTRE	4
ROUPEBESCHRIJVING	5
PARKEERVOORZIENINGEN	6
TRAININGSARRANGEMENT	7
PLATTEGROND DALTONLAAN 100	8
PLATTEGROND DALTONLAAN 700	9



# FACTSHEET BCN UTRECHT



## BCN UTRECHT

Daltonlaan 100

3584 BJ Utrecht | Telefoon: 030 - 256 73 90

info@bcn.nl | www.bcn.nl

Let op! Navigatie kan u soms verkeerd leiden. Houd dit adres aan.

We vinden het belangrijk dat onze klanten en cursisten ons soepel kunnen bereiken met openbaar vervoer en met de auto. Zo kunnen zij zelf kiezen aan welke vervoersvorm zij de voorkeur geven. Tegelijkertijd zien we dat steeds meer opdrachtgevers hun deelnemers stimuleren om met het openbaar vervoer te reizen. Gezien de filedruk, het tijdverlies en de CO2-uitstoot bij auto's, begrijpen wij dat. Zelf houden we ook graag van een goede balans tussen people, planet en profit. Maar u mag kiezen natuurlijk. En wat u ook kiest, u bent altijd goed op weg naar BCN.

CAPACITEIT PER ZAAL

Zaaltype	m <sup>2</sup>	Hoogte	U-vorm	Carré/blok	Cabaret	Theater	School	Examen	Kring	Receptie	Lunch	Diner
A	25	2,7 m	8	10	-	-	-	-	-	-	-	-
B	35	2,7 m	10	12	-	-	-	-	10	-	-	-
C	45	2,7 m	14	18	20	30	18	14	16	-	-	-
D	60	2,7 m	18	22	30	50	24	18	20	-	-	-
E	75	2,7 m	22	26	40	60	30	28	30	-	-	-
F	115	2,7 m	32	36	48	100	40	40	40	-	-	-
Restaurant	250	2,7 m	-	-	-	-	-	-	-	250	220	220

### BCN Utrecht

- 53 Modern en stijlvol ingerichte ruimtes
- Trainingsruimtes van 2 tot 100 personen
- Restaurant voor lunch en diner
- Zeer centraal gesitueerd, 5 minuten van de A27/A28
- Uitstekend bereikbaar met OV en de auto
- Snelbusdienst vanaf Utrecht CS
- Er is gratis ruime parkeergelegenheid
- Volledig ingerichte computerzalen

### BCN arrangementen zijn inclusief:

- Gratis glasvezel internet en Wi-Fi
- Beamer en projectiescherm
- Whiteboard en flip-over
- Geïntegreerd geluidssysteem bij presentaties
- Comfortabele trainingsstoelen (EN 1335)
- Klimaatbeheersingssysteem in iedere zaal
- Separaat geschakelde verlichting voor uitstekend zicht op het scherm
- Blocnotes, pennen en naamkaartjes
- In elke zaal staat plat en bruisend water
- Trainerskit met handige office tools

- Kopieerservice voor trainers en docenten
- Alle zalen zijn afsluitbaar en verduisterbaar
- Alle zalen hebben daglicht
- Er ligt standaard vers handfruit bij onze receptie
- Energy Break met gezonde snacks en sappen

### Op de etage:

- Sfeervolle Coffee Lounges, ook ideaal te gebruiken als break out ruimte
- Onbeperkt koffie, thee en frisdranken
- Koekjes- en candybar assortiment
- Gratis Wi-Fi



## OFFERTE AANVRAGEN

Bij onze centrale afdeling reserveringen kunt u:

- beschikbaarheid checken voor meerdere locaties,
- direct informatie en offertes aanvragen,
- binnen 2 uur een reactie verwachten.

Onze professionals van de centrale afdeling reserveringen adviseren u graag bij het vinden van de juiste locatie. Bel met 030 - 256 73 91.



# FACTSHEET BCN ICT CENTRE



BCN biedt u in diverse steden de mogelijkheid om computerzalen te huren, volledig ingericht met vaste pc's. Alle computerzalen hebben een vaste schoolopstelling of een opstelling waarbij de pc's aan de wandzijde geplaatst staan met een klassikale blokvorm in het midden van de zaal.

Alle pc's zijn standaard voorzien van de laatste versie Windows en Office programma's en voorzien van glasvezel internet. De minimale schermgrootte van alle pc's is 23 inch.

Bij BCN kunnen wij verschillende typen ICT-trainingen verzorgen. Onze afdeling reserveringen adviseren u graag bij het vinden van de juiste zaal en het juiste type computer.

ZAAHUUUR

Locatie	Plaats	Capaciteit* excl. docent/trainer	Zaalhuur
BCN ICT Centre Amsterdam Arena	Amsterdam	12	€ 680,00
BCN ICT Centre Utrecht	Utrecht	12	€ 680,00
BCN ICT Centre Rotterdam	Rotterdam	12	€ 520,00
BCN ICT Centre Eindhoven	Eindhoven	12	€ 520,00

De zaalhuur is per verhuurde computerruimte, exclusief het lunchbuffet.

\* Bij grotere groepen kunnen wij zalen faciliteren met laptops. Vraag naar de mogelijkheden.

## Installatiekosten

Wilt u specifieke programma's of images geïnstalleerd hebben, dan berekenen wij installatiekosten à € 60,00 per uur.

In de zaalhuur is één uur installatiekosten als service inbegrepen; extra uren geschiedt op basis van nacalculatie tegen bovengenoemd installatietarief.

## Reserveringstraject

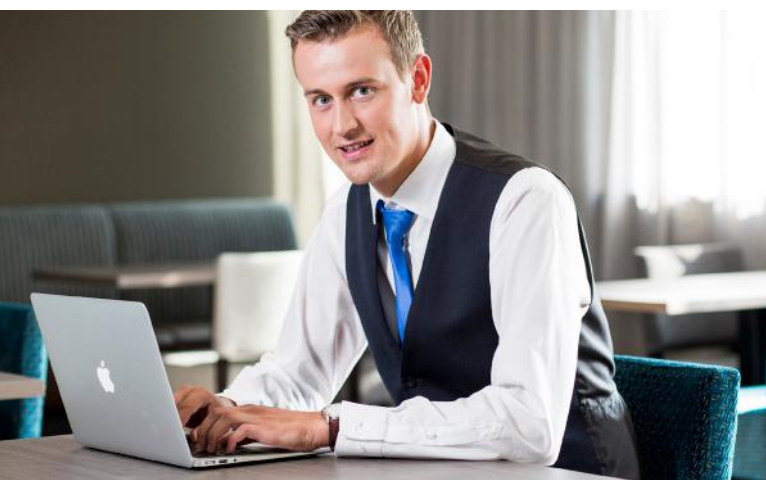
BCN heeft speciaal voor computeropleiders een individueel reserveringstraject.

Zo kunnen wij ervoor zorgen dat de juiste zaal, het juiste type computer en een succesvol installatietraject worden gewaarborgd.

Reserveren van een ICT examenzaal geschiedt via onze afdeling Reserveringen.

## In de zaalhuur inbegrepen

- Audiovisuele middelen (beamer, geluid en projectiescherm)
- Whiteboard en stiften
- Blocnotes, pennen en naamkaartjes
- In elke zaal staat plat en bruisend water.
- Gratis gebruik van glasvezel internet
- Pc's zijn standaard voorzien van de laatste versie Windows & Office programma's.
- Onbeperkt koffie, thee en frisdranken met lekkernijen in de Coffee Lounge
- Er ligt standaard vers handfruit bij onze receptie
- Energy Break met gezonde snacks en sappen



## OFFERTE AANVRAGEN

Bij onze centrale afdeling reserveringen kunt u:

- beschikbaarheid checken voor meerdere locaties,
- direct informatie en offertes aanvragen,
- binnen 2 uur een reactie verwachten.

Onze professionals van de centrale afdeling reserveringen adviseren u graag bij het vinden van de juiste locatie. Bel met 030 - 256 73 91.

# ROUTEBESCHRIJVING BCN UTRECHT



## BCN UTRECHT

Daltonlaan 100

3584 BJ Utrecht | Telefoon: 030 - 256 73 90

info@bcn.nl | www.bcn.nl

### Bereikbaarheid

- Eigen vervoer: A27/A28, afslag Rijnsweerd.  
Bij het verkeerslicht rechts daarna weer rechts.  
Einde van de weg rechts, na viaduct 2e verkeerslicht links.
- NS-station: Utrecht CS. Buslijn 28 halte Rijnsweerd-Zuid (Daltonlaan).
- GRATIS parkeergelegenheid vindt u op de ruime locaties P1, P2, en P3.

### Openbaar vervoer:

Vanaf Utrecht Centraal Station vertrekt ongeveer iedere 10 minuten een bus richting de Daltonlaan. U neemt stadsbus lijn 28 Vleuten-De Uithof. U stapt uit bij halte Rijnsweerd-Zuid. De reistijd met de bus van en naar het station bedraagt ongeveer 10 minuten. Het kaartje voor de snelbus kunt u in de bus zelf of op het station in de automaat kopen.

### Brabantliner

Reist u met de Brabantliner en is uw eindbestemming Rijnsweerd of De Uithof? Dan kunt u uw reis verkorten door in Vianen over te stappen op lijn 287 van U-OV. Zie ook: [www.goedbezigbus.nl](http://www.goedbezigbus.nl).

### Looproute

Op de Daltonlaan stapt u uit bij halte Rijnsweerd-Zuid. Vanaf de bushalte loopt u naar het donkergrijze gebouw (nr. 100). U loopt onder dit gebouw door en de ingang van BCN bevindt zich aan uw rechterhand.

### Eigen vervoer

#### Vanuit Amsterdam (A2):

Via de ring Utrecht (noord, N230): u neemt afrit 6 Ring Utrecht (noord, N230) en u volgt Ring Utrecht (richting A27). Bij knooppunt Rijnsweerd neemt u de afslag Rijnsweerd. Vanaf hier volgt u \*.

#### Vanuit Breda / Den Bosch (A27):

Nabij knooppunt Lunetten volgt u Ring Utrecht (oost). Vervolgens volgt u de borden Rijnsweerd. Bij knooppunt Rijnsweerd neemt u de afslag Rijnsweerd. Vanaf hier volgt u \*.

#### Vanuit Arnhem (A12):

Nabij knooppunt Lunetten volgt u Ring Utrecht (oost). Vervolgens volgt u de borden Rijnsweerd. Bij knooppunt Rijnsweerd neemt u de afslag Rijnsweerd. Vanaf hier volgt u \*.

#### Vanuit Den Haag / Rotterdam (A12):

Nabij knooppunt Oudenrijn volgt u Ring Utrecht (zuid) en vervolgens Ring Utrecht (oost). Bij knooppunt Lunetten volgt u Ring Utrecht (A27). Volg nu de borden Rijnsweerd. Bij knooppunt Rijnsweerd neemt u de afslag Rijnsweerd. Vanaf hier volgt u \*.

#### Via knooppunt Oudenrijn:

Bij dit knooppunt volgt u Ring Utrecht (A12) en vervolgens Ring Utrecht (oost). Bij knooppunt Lunetten volgt u Ring Utrecht (A27). Volg nu de borden Rijnsweerd. Bij knooppunt Rijnsweerd neemt u de afslag Rijnsweerd. Vanaf hier volgt u \*.

#### Vanuit Amersfoort (A28):

U rijdt op de A28 richting Rijnsweerd tot aan het einde van A28. Vanaf hier volgt u \*.

\* Bij de verkeerslichten gaat u rechtsaf en vervolgens weer rechtsaf (richting Rijnsweerd). U rijdt nu op de Pythagoraslaan. U gaat aan het einde van de Pythagoraslaan rechtsaf (Archimedeslaan), waar u na het viaduct, bij de 2e stoplichten, aan uw linkerhand BCN ziet. U gaat bij deze stoplichten linksaf en u rijdt onder het gebouw door.

### Parkeren

U kunt bij BCN Utrecht gratis parkeren op P1 t/m P3. Bij het binnenrijden van P1 t/m P3 ontvangt u een parkeerkaart, welke u de gehele dag gratis kunt laten afwaarderen. Parkeren is op basis van beschikbaarheid.

### BCN beschikt over twee locaties in Utrecht:

BCN Utrecht (Daltonlaan) en BCN Utrecht CS (Catharijnesingel), controleert u goed bij welke locatie uw bijeenkomst plaatsvindt.



# PARKEERVOORZIENINGEN BCN UTRECHT



## BCN UTRECHT

Daltonlaan 100

3584 BJ Utrecht | Telefoon: 030 - 256 73 90

info@bcn.nl | www.bcn.nl

### Parkeervoorzieningen



P1 Parkeergarage benedendek



P2 Parkeergarage bovendek



P3 Parkeerdek achter de Hogeschool Utrecht

Gratis parkeren.



# ARRANGEMENTEN BCN UTRECHT



BCN heeft voor u een aantal praktische vergaderarrangementen samengesteld. Stelt u liever uw eigen arrangement samen? Alles kan! Wij bieden verschillende mogelijkheden, voor iedere bijeenkomst een passend arrangement.

Onze medewerkers van de afdeling reserveringen adviseren u graag: 030 - 2 567 391.

## 4-uurs ochtend- of middagarrangement

- Gebruik van de trainingszaal voor een dagdeel
- Audiovisuele middelen (beamer, geluid en projectiescherm)
- Flip-over, papier en stiften
- Blocnotes en pennen
- Gratis gebruik van WiFi en glasvezel internet
- Onbeperkt verse warme dranken, frisdranken en lekkernijen in de Coffee Lounge
- In elke zaal staat plat en bruisend water
- Eventueel met uitgebreid lunchbuffet in het sfeervolle restaurant

## 8-uurs arrangement met lunchbuffet

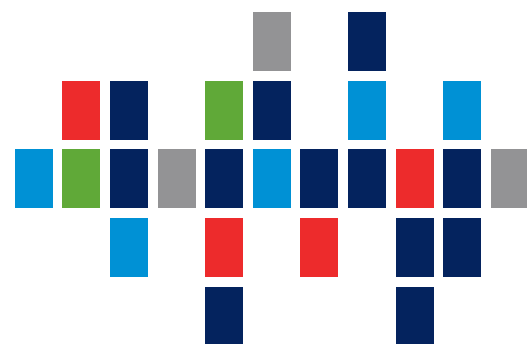
- Gebruik van de trainingszaal voor twee dagdelen
- Audiovisuele middelen (beamer, geluid en projectiescherm)
- Flip-over, papier en stiften
- Blocnotes en pennen
- Gratis gebruik van WiFi en glasvezel internet
- Onbeperkt verse warme dranken, frisdranken en lekkernijen in de Coffee Lounge
- In elke zaal staat plat en bruisend water
- Uitgebreid lunchbuffet in het sfeervolle restaurant

## 12-uurs arrangement met lunchbuffet

- Gebruik van de trainingszaal voor drie dagdelen
- Audiovisuele middelen (beamer, geluid en projectiescherm)
- Flip-over, papier en stiften
- Blocnotes en pennen
- Gratis gebruik van WiFi en glasvezel internet
- Onbeperkt verse warme dranken, frisdranken en lekkernijen in de Coffee Lounge
- In elke zaal staat plat en bruisend water
- Uitgebreid lunchbuffet in het sfeervolle restaurant
- Warme snack
- 3-gangenmenu van de chef

Deze arrangementen zijn te reserveren vanaf 5 personen.

Bij het middag-avond 8-uurs arrangement wordt het lunchbuffet vervangen door een broodjesbuffet, incl. warme snack en kopje soep, of een dagschotel.



*trainingen*  
*opleidingen*  
*cursussen*  
*workshops*  
*vergaderingen*





# PLATTEGROND ZALEN BCN UTRECHT



BCN Utrecht beschikt over 53 ruime en afsluitbare zalen.

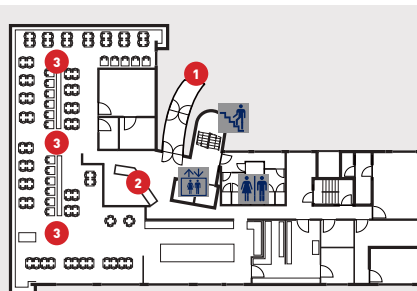
Onze zalen zijn volledig in te richten naar uw wensen.

Al onze zalen hebben een daglicht en voorzien van een zonwering en comfortabele stoelen.

U kunt kiezen uit verschillende tafelopstellingen zoals u-vorm, carré, college, cabaret, theater, school, receptie en diner.

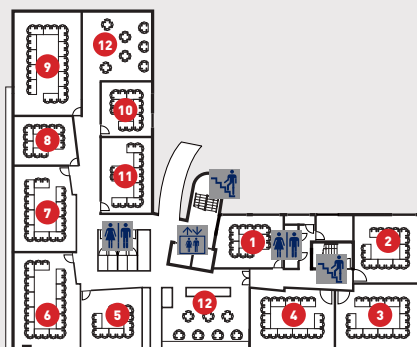
Overige opstellingen kunnen wij op verzoek voor u verzorgen.

## (DALTONLAAN 100)



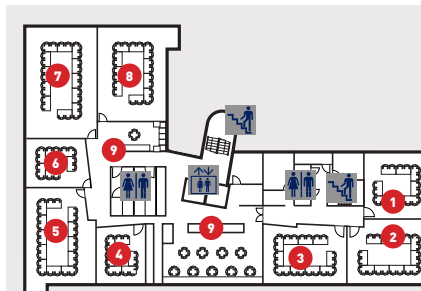
### Begane grond Daltonlaan 100

- 1. Entree
- 2. Receptie
- 3. Restaurant Dalton
- Lift
- Toiletten
- Trap



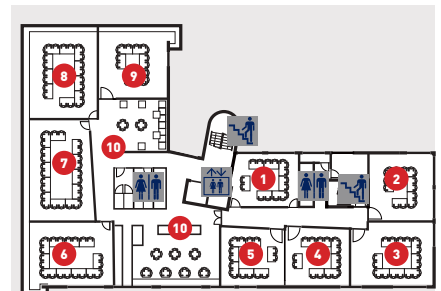
### 3e verdieping Daltonlaan 100

- 1. Zaal 3.01      Zaaltype C      (45m<sup>2</sup>)
- 2. Zaal 3.02      Zaaltype C      (45m<sup>2</sup>)
- 3. Zaal 3.03      Zaaltype D      (60m<sup>2</sup>)
- 4. Zaal 3.04      Zaaltype D      (60m<sup>2</sup>)
- 5. Zaal 3.05      Zaaltype C      (45m<sup>2</sup>)
- 6. Zaal 3.06      Zaaltype E      (75m<sup>2</sup>)
- 7. Zaal 3.07      Zaaltype D      (60m<sup>2</sup>)
- 8. Zaal 3.08      Zaaltype B      (35m<sup>2</sup>)
- 9. Zaal 3.09      Zaaltype E      (75m<sup>2</sup>)
- 10. Zaal 3.10     Zaaltype A      (25m<sup>2</sup>)
- 11. Zaal 3.11     Zaaltype C      (45m<sup>2</sup>)
- 12. Coffee Lounge
- Lift
- Toiletten
- Trap



### 1e verdieping Daltonlaan 100

- 1. Zaal 1.03      Zaaltype C      (45m<sup>2</sup>)
- 2. Zaal 1.04      Zaaltype D      (60m<sup>2</sup>)
- 3. Zaal 1.05      Zaaltype D      (60m<sup>2</sup>)
- 4. Zaal 1.06      Zaaltype B      (35m<sup>2</sup>)
- 5. Zaal 1.07      Zaaltype E      (75m<sup>2</sup>)
- 6. Zaal 1.08      Zaaltype B      (35m<sup>2</sup>)
- 7. Zaal 1.09      Zaaltype E      (75m<sup>2</sup>)
- 8. Zaal 1.10      Zaaltype D      (60m<sup>2</sup>)
- 9. Coffee Lounge
- Lift
- Toiletten
- Trap



### 2e verdieping Daltonlaan 100

- 1. Zaal 2.02      Zaaltype B      (35m<sup>2</sup>)
- 2. Zaal 2.03      Zaaltype C      (45m<sup>2</sup>)
- 3. Zaal 2.04      Zaaltype D      (60m<sup>2</sup>)
- 2+3. Zalen 2.03/2.04      Zaaltype F      (115m<sup>2</sup>)
- 4. Zaal 2.05      Zaaltype C      (45m<sup>2</sup>)
- 5. Zaal 2.06      Zaaltype C      (45m<sup>2</sup>)
- 6. Zaal 2.07      Zaaltype D      (60m<sup>2</sup>)
- 7. Zaal 2.08      Zaaltype E      (75m<sup>2</sup>)
- 8. Zaal 2.09      Zaaltype D      (60m<sup>2</sup>)
- 9. Zaal 2.10      Zaaltype C      (45m<sup>2</sup>)
- 10. Coffee Lounge
- Lift
- Toiletten
- Trap



# PLATTEGROND ZALEN BCN UTRECHT



BCN Utrecht beschikt over 53 ruime en afsluitbare zalen.

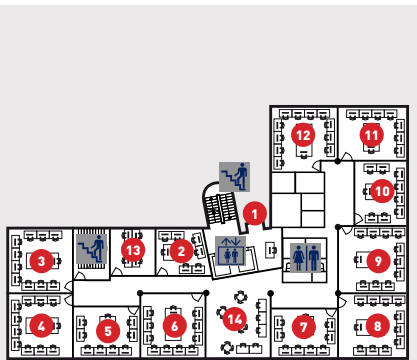
Onze zalen zijn volledig in te richten naar uw wensen.

Al onze zalen hebben een daglicht en voorzien van een zonwering en comfortabele stoelen.

U kunt kiezen uit verschillende tafelopstellingen zoals u-vorm, carré, college, cabaret, theater, school, receptie en diner.

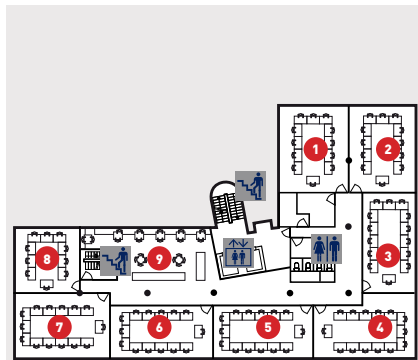
Overige opstellingen kunnen wij op verzoek voor u verzorgen.

## (DALTONLAAN 700)



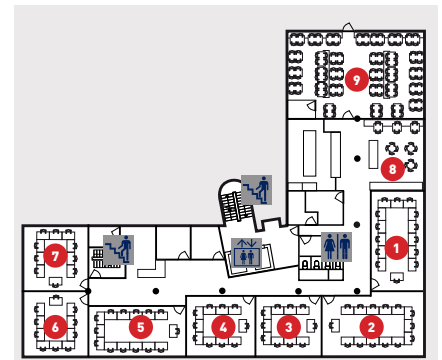
### Begane grond Daltonlaan 700 (BCN ICT)

1. Entree
  2. Receptie Digitale Examenlokaal
  3. Zaal 0.2 Zaaltype D (12 computers)
  4. Zaal 0.3 Zaaltype D (12 computers)
  5. Zaal 0.4 Zaaltype C (8 computers)
  6. Zaal 0.5 Zaaltype D (12 computers)
  7. Zaal 0.6 Zaaltype C (8 computers)
  8. Zaal 0.7 Zaaltype D (12 computers)
  9. Zaal 0.8 Zaaltype D (12 computers)
  10. Zaal 0.9 Zaaltype C (8 computers)
  11. Zaal 0.10 Zaaltype C (10 computers)
  12. Zaal 0.11 Zaaltype D (12 computers)
  13. Digitaal Examenlokaal
  14. Coffee Lounge
- Liften  
 Toiletten  
 Trap



### 2e verdieping Daltonlaan 700

1. Zaal 2.11 Zaaltype D (61 m2)
  2. Zaal 2.12 Zaaltype D (61 m2)
  3. Zaal 2.13 Zaaltype E (65 m2)
  4. Zaal 2.14 Zaaltype E (72 m2)
  5. Zaal 2.15 Zaaltype E (63 m2)
  6. Zaal 2.16 Zaaltype E (65 m2)
  7. Zaal 2.17 Zaaltype E (76 m2)
  8. Zaal 2.18 Zaaltype D (61 m2)
  9. Coffee Lounge
- Liften  
 Toiletten  
 Trap



### 3e verdieping Daltonlaan 700

1. Zaal 3.12 Zaaltype E (65 m2)
  2. Zaal 3.13 Zaaltype E (78 m2)
  3. Zaal 3.14 Zaaltype D (51 m2)
  4. Zaal 3.15 Zaaltype D (51 m2)
  5. Zaal 3.16 Zaaltype E (63 m2)
  6. Zaal 3.17 Zaaltype D (51 m2)
  7. Zaal 3.18 Zaaltype E (51 m2)
  8. Coffee Lounge
  9. Restaurant
- Liften  
 Toiletten  
 Trap