

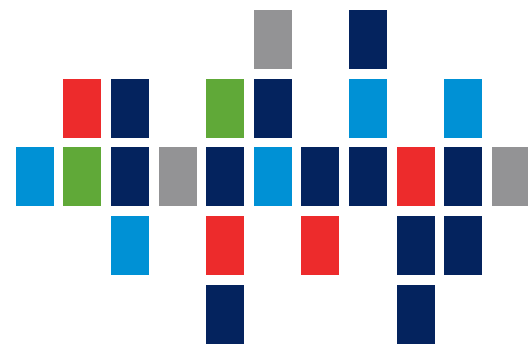


BCN EINDHOVEN

Wanneer u een training organiseert, zoekt u een locatie van topkwaliteit. Met alle state-of-the-art techniek, catering, bereikbaarheid en parkeergelegenheid die daarbij horen. Maar de finishing touch van een perfect verlopen training zit 'm niet alleen in de professionele faciliteiten.

Het zit hem vooral in de gastgerichtheid en service van de professionals op die locatie, die de trainers, docenten en cursisten ontvangen en begeleiden tijdens de training. Van die bijzondere combinatie van hospitality en vakmanschap hebben wij ons specialisme gemaakt. Wij bieden de trainingslocaties. Niet omdat we ruimtes aanbieden, maar omdat we uw training, vergadering of workshop nog effectiever maken. Die verantwoordelijkheid en doelgerichtheid is voor ons vanzelfsprekend. Wij maken waar wat u belooft aan uw medewerkers, collega's of cursisten.

Reserveren? Bel met 030 - 256 73 91,
mail naar reserveringen@bcn.nl of kijk op
www.bcn.nl/reserveren voor meer info.



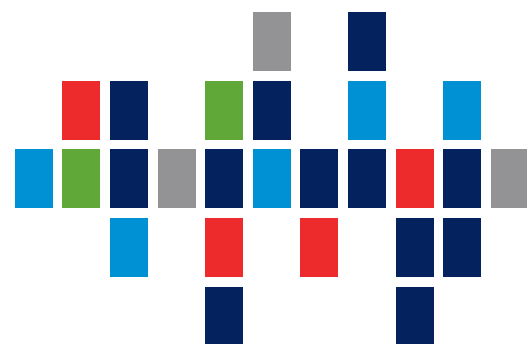
trainingen
opleidingen
cursussen
workshops
vergaderingen





INHOUD

FACTSHEET BCN EINDHOVEN	3
FACTSHEET ICT CENTRE	4
ROUTEBESCHRIJVING	5
TRAININGSARRANGEMENT	6
PLATTEGROND	7



FACTSHEET BCN EINDHOVEN



BCN EINDHOVEN

Kennedyplein 204

5611 ZT Eindhoven | Telefoon: 040-214 6060

eindhoven@bcn.nl | www.bcn.nl

Voor navigatiesysteem parkeergarage P1: Kennedyplein 400.

We vinden het belangrijk dat onze klanten en cursisten ons soepel kunnen bereiken met openbaar vervoer en met de auto. Zo kunnen zij zelf kiezen aan welke vervoersvorm zij de voorkeur geven. Tegelijkertijd zien we dat steeds meer opdrachtgevers hun deelnemers stimuleren om met het openbaar vervoer te reizen. Gezien de filedruk, het tijdverlies en de CO2-uitstoot bij auto's, begrijpen wij dat. Zelf houden we ook graag van een goede balans tussen people, planet en profit. Maar u mag kiezen natuurlijk. En wat u ook kiest, u bent altijd goed op weg naar BCN.

CAPACITEIT PER ZAAL

Zaaltype	m ²	Hoogte	U-vorm	Carré/blok	Cabaret	Theater	School	Examen	Kring	Receptie	Lunch	Diner
C	37	2,7 m	12	15	18	25	18	6	12	-	-	-
D	58	2,7 m	18	20	24	40	18	15	20	-	-	-
E	70	2,7 m	24	32	32	64	30	18	24	-	-	-
F	180	2,7 m	40	46	90	140	80	50	50	-	-	-
Restaurant	200	2,7 m	-	-	-	-	-	-	-	245	218	218

BCN Eindhoven:

- 23 Modern en stijlvol ingerichte ruimtes
- Trainingsruimtes van 2 tot 140 personen
- Uitstekend bereikbaar met OV en de auto
- Er is ruime parkeergelegenheid
- Op loopafstand van NS station Eindhoven
- Zeer centraal gesitueerd, directe aansluiting op alle snelwegen rond Eindhoven
- Restaurant voor lunch en diner

BCN arrangementen zijn inclusief:

- Gratis glasvezel internet en Wi-Fi
- Beamer en projectiescherm
- Whiteboard en flip-over
- Geïntegreerd geluidssysteem bij presentaties
- Comfortabele trainingsstoelen (EN 1335)
- Klimaatbeheersingssysteem in iedere zaal
- Separaat geschakelde verlichting voor uitstekend zicht op het scherm
- Blocnotes, naamkaartjes en pennen
- In elke zaal staat plat en bruisend water
- Trainerskit met handige office tools

- Kopieerservice voor trainers en docenten
- Bloemenservice bij examens
- Alle zalen zijn afsluitbaar
- Alle zalen hebben daglicht
- Er ligt standaard vers handfruit bij onze receptie
- Energy Break met gezonde snacks en sappen

Op de etage:

- Sfeervolle Coffee Lounges, ook ideaal te gebruiken als break out ruimte
- Onbeperkt koffie, thee en frisdranken
- oekjes- en candybar assortiment
- Gratis Wi-Fi



OFFERTE AANVRAGEN

Bij onze centrale afdeling reserveringen kunt u:

- beschikbaarheid checken voor meerdere locaties,
- direct informatie en offertes aanvragen,
- binnen 2 uur een reactie verwachten.

Onze professionals van de centrale afdeling reserveringen adviseren u graag bij het vinden van de juiste locatie. Bel met 030 - 256 73 91.

FACTSHEET BCN ICT CENTRE



BCN biedt u in diverse steden de mogelijkheid om computerzalen te huren, volledig ingericht met vaste pc's. Alle computerzalen hebben een vaste schoolopstelling of een opstelling waarbij de pc's aan de wandzijde geplaatst staan met een klassikale blokvorm in het midden van de zaal.

Alle pc's zijn standaard voorzien van de laatste versie Windows en Office programma's en voorzien van glasvezel internet. De minimale schermgrootte van alle pc's is 23 inch.

Bij BCN kunnen wij verschillende typen ICT-trainingen verzorgen. Onze afdeling reserveringen adviseren u graag bij het vinden van de juiste zaal en het juiste type computer.

ZAAHUUUR

Locatie	Plaats	Capaciteit* excl. docent/trainer	Zaalhuur
BCN ICT Centre Amsterdam Arena	Amsterdam	12	€ 680,00
BCN ICT Centre Utrecht	Utrecht	12	€ 680,00
BCN ICT Centre Rotterdam	Rotterdam	12	€ 520,00
BCN ICT Centre Eindhoven	Eindhoven	12	€ 520,00

De zaalhuur is per verhuurde computerruimte, exclusief het lunchbuffet.

* Bij grotere groepen kunnen wij zalen faciliteren met laptops. Vraag naar de mogelijkheden.

Installatiekosten

Wilt u specifieke programma's of images geïnstalleerd hebben, dan berekenen wij installatiekosten à € 60,00 per uur.

In de zaalhuur is één uur installatiekosten als service inbegrepen; extra uren geschiedt op basis van nacalculatie tegen bovengenoemd installatietarief.

Reserveringstraject

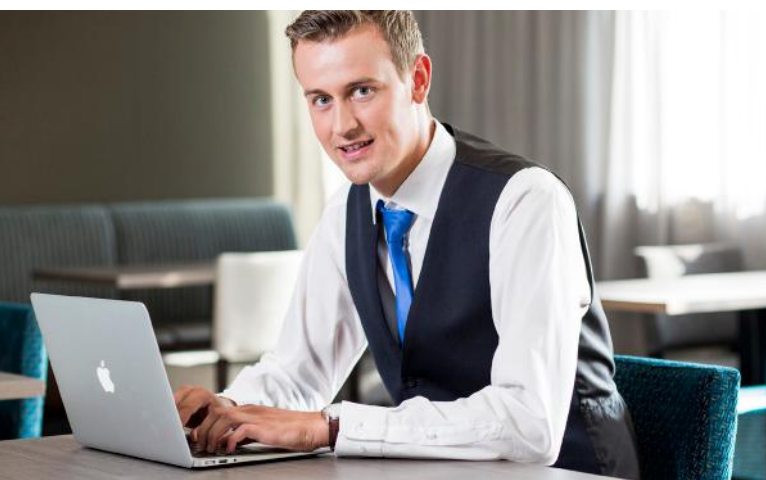
BCN heeft speciaal voor computeropleiders een individueel reserveringstraject.

Zo kunnen wij ervoor zorgen dat de juiste zaal, het juiste type computer en een succesvol installatietraject worden gewaarborgd.

Reserveren van een ICT examenzaal geschiedt via onze afdeling Reserveringen.

In de zaalhuur inbegrepen

- Audiovisuele middelen (beamer, geluid en projectiescherm)
- Whiteboard en stiften
- Blocnotes, pennen en naamkaartjes
- In elke zaal staat plat en bruisend water.
- Gratis gebruik van glasvezel internet
- Pc's zijn standaard voorzien van de laatste versie Windows & Office programma's.
- Onbeperkt koffie, thee en frisdranken met lekkernijen in de Coffee Lounge
- Er ligt standaard vers handfruit bij onze receptie
- Energy Break met gezonde snacks en sappen



OFFERTE AANVRAGEN

Bij onze centrale afdeling reserveringen kunt u:

- beschikbaarheid checken voor meerdere locaties,
- direct informatie en offertes aanvragen,
- binnen 2 uur een reactie verwachten.

Onze professionals van de centrale afdeling reserveringen adviseren u graag bij het vinden van de juiste locatie. Bel met 030 - 256 73 91.

ROUTEBESCHRIJVING BCN EINDHOVEN



BCN EINDHOVEN

Kennedyplein 204

5611 ZT Eindhoven | Telefoon: 040-214 6060

eindhoven@bcn.nl | www.bcn.nl

Voor navigatiesysteem parkeergarage P1: Kennedyplein 400.

Bereikbaarheid



Eigen vervoer: A2 en A58: volg A50, Afrit 6-Ekkersrijt rij door op afslag 7 richting centrum. Volg John F Kennedylaan 7 km.

Ga rechtdoor op het Kennedyplein.



NS Station: Eindhoven. BCN Eindhoven bevindt zich schuin tegenover de uitgang van het station aan de rechterzijde van de bushaltes.



Parkeren: Parkeergarage P1 Parking Kennedyplein, Kennedyplein 400. 799 parkeerplaatsen met 4 oplaadpunten, betaald.

Openbaar vervoer



BCN Eindhoven ligt op loopafstand van het treinstation Eindhoven CS.



Looproute

Verlaat de centrale stationshal aan de noordzijde (bij het busstation).

Houdt rechts aan, steek het zebrapad over en loop in de richting van de Technische Universiteit. Nadat u het zebrapad bent overgestoken loopt u rechtdoor. In het eerste gebouw aan uw rechterhand bevindt zich BCN. U dient de centrale hoofdingang te gebruiken middels de draaideur. BCN Eindhoven bevindt zich op de eerste etage bovenaan de trap.



Eigen vervoer

Vanuit noordelijke richting via A2 en A58: volg A50, Afrit 6-Ekkersrijt rij door op afslag 7 richting centrum. Volg John F Kennedylaan voor 7 km, aan het einde van de John F. Kennedylaan ziet u gele kegels aan uw linkerzijde en kiest u de rijstrook voor rechtdoor. Bij de stoplichten steekt u recht over, steek het fietspad over en sla hierna direct rechtsaf. U komt nu bij de ingang van de parkeergarage P1 (linkerzijde).

Vanuit zuidelijke richting via A2: Volg de A2 naar de Leenderweg in Eindhoven via afrit 29 t/m 33 richting E34 / Airport / Veldhoven / Waalre / Venlo / Eindhoven. Ga vanaf hier verder op de Leenderweg. Neem de Piuslaan en Professor Doctor Dorgelolaan naar het Kennedyplein / Centrum. Volg bordjes P1 voor de parkeergarage.

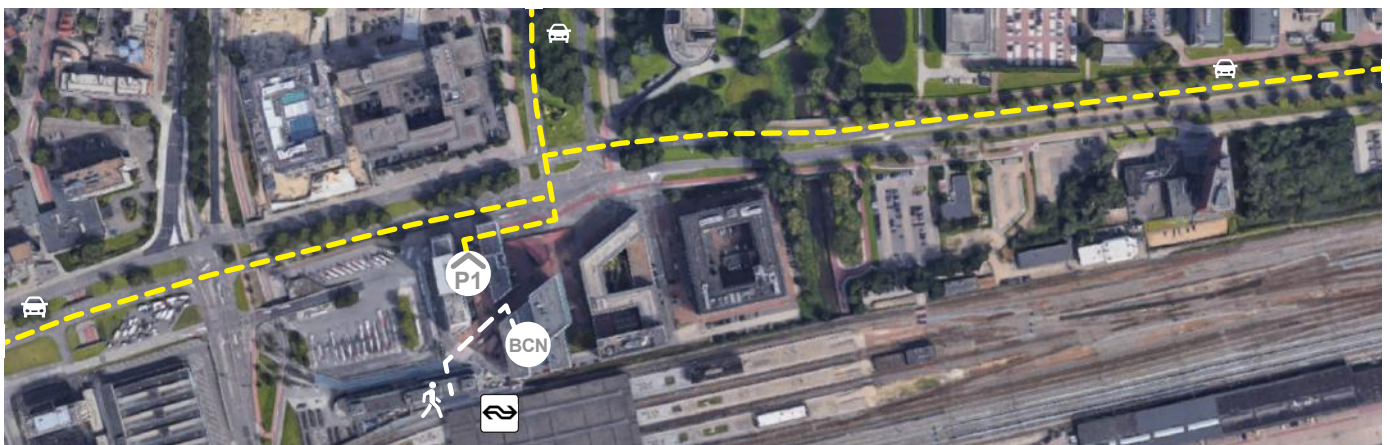
Vanuit zuidelijke richting via de A67: Volg de A67 naar de Leenderweg in Eindhoven via afrit 29 t/m 33-Veldhoven. Ga vanaf hier verder op de Leenderweg. Neem de Piuslaan en Professor Doctor Dorgelolaan naar het Kennedyplein / Centrum. Volg bordjes P1 voor de parkeergarage.

Parkeren

Parkeergarage P1 Parking Kennedyplein, Kennedyplein 400.

799 parkeerplaatsen met 4 oplaadpunten, betaald. Wanneer u de parkeergarage verlaat op etage 0, houdt dan rechts aan voor onze vestiging op nr. 204. Bij de receptie van BCN kunt u uw parkeerkaart van P1 tegen gereduceerde tarieven afrekenen met pin. Een dagkaart kost dan €12,50.

Let op: De parkeergarage in Eindhoven is alleen toegankelijk voor auto's niet hoger dan 2 meter.



ARRANGEMENTEN BCN EINDHOVEN



BCN heeft voor u een aantal praktische vergaderarrangementen samengesteld. Stelt u liever uw eigen arrangement samen? Alles kan! Wij bieden verschillende mogelijkheden, voor iedere bijeenkomst een passend arrangement.

Onze medewerkers van de afdeling reserveringen adviseren u graag: 030 - 2 567 391.

4-uurs ochtend- of middagarrangement

- Gebruik van de trainingszaal voor een dagdeel
- Audiovisuele middelen (beamer, geluid en projectiescherm)
- Flip-over, papier en stiften
- Blocnotes en pennen
- Gratis gebruik van WiFi en glasvezel internet
- Onbeperkt verse warme dranken, frisdranken en lekkernijen in de Coffee Lounge
- In elke zaal staat plat en bruisend water
- Eventueel met uitgebreid lunchbuffet in het sfeervolle restaurant

8-uurs arrangement met lunchbuffet

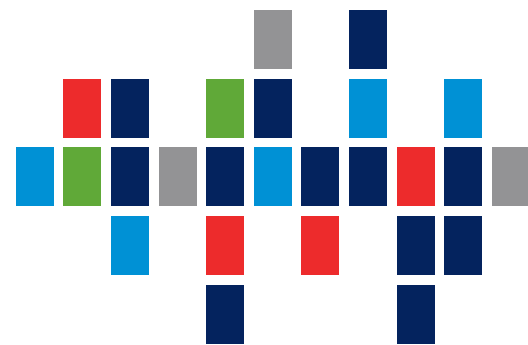
- Gebruik van de trainingszaal voor twee dagdelen
- Audiovisuele middelen (beamer, geluid en projectiescherm)
- Flip-over, papier en stiften
- Blocnotes en pennen
- Gratis gebruik van WiFi en glasvezel internet
- Onbeperkt verse warme dranken, frisdranken en lekkernijen in de Coffee Lounge
- In elke zaal staat plat en bruisend water
- Uitgebreid lunchbuffet in het sfeervolle restaurant

12-uurs arrangement met lunchbuffet

- Gebruik van de trainingszaal voor drie dagdelen
- Audiovisuele middelen (beamer, geluid en projectiescherm)
- Flip-over, papier en stiften
- Blocnotes en pennen
- Gratis gebruik van WiFi en glasvezel internet
- Onbeperkt verse warme dranken, frisdranken en lekkernijen in de Coffee Lounge
- In elke zaal staat plat en bruisend water
- Uitgebreid lunchbuffet in het sfeervolle restaurant
- Warme snack
- 3-gangenmenu van de chef

Deze arrangementen zijn te reserveren vanaf 5 personen.

Bij het middag-avond 8-uurs arrangement wordt het lunchbuffet vervangen door een broodjesbuffet, incl. warme snack en kopje soep, of een dagschotel.



trainingen
opleidingen
cursussen
workshops
vergaderingen

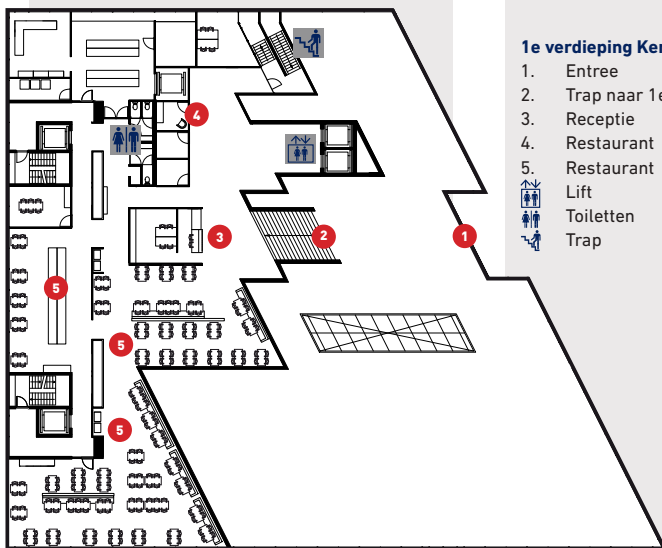


PLATTEGROND ZALEN BCN EINDHOVEN



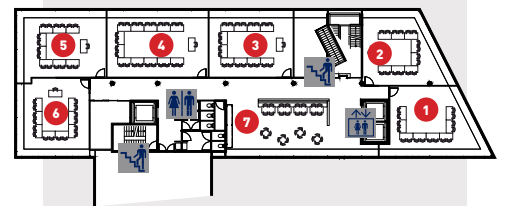
BCN Eindhoven beschikt over 23 ruime en afsluitbare zalen. Onze zalen zijn volledig in te richten naar uw wensen. Al onze zalen hebben een daglicht en voorzien van een zonwering en comfortabele stoelen.

U kunt kiezen uit verschillende tafelopstellingen zoals u-vorm, carré, college, cabaret, theater, school, receptie en diner. Overige opstellingen kunnen wij op verzoek voor u verzorgen.



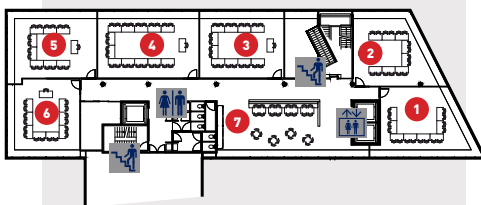
1e verdieping Kennedyplein 204

1. Entree
 2. Trap naar 1e verdieping
 3. Receptie
 4. Restaurant
 5. Restaurant
-  Lift
 Toiletten
 Trap



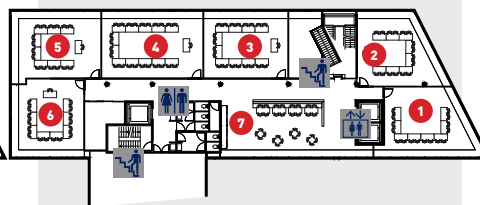
2e verdieping Kennedyplein 204

- | | | | |
|----|---------------|------------|----------------------|
| 1. | Zaal 2.01 | Zaaltype D | (53 m ²) |
| 2. | Zaal 2.02 | Zaaltype D | (52 m ²) |
| 3. | Zaal 2.03 | Zaaltype E | (56 m ²) |
| 4. | Zaal 2.04 | Zaaltype E | (67 m ²) |
| 5. | Zaal 2.05 | Zaaltype d | (55 m ²) |
| 6. | Zaal 2.06 | Zaaltype d | (51 m ²) |
| 7. | Coffee Lounge | | |
-  Lift
 Toiletten
 Trap



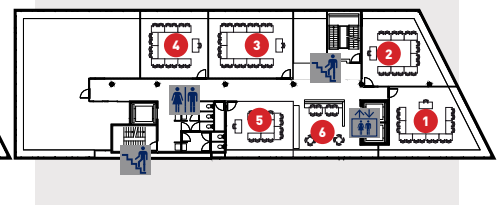
3e verdieping Kennedyplein 204

- | | | | |
|----|---------------|------------|----------------------|
| 1. | Zaal 3.01 | Zaaltype D | (58 m ²) |
| 2. | Zaal 3.02 | Zaaltype D | (55 m ²) |
| 3. | Zaal 3.03 | Zaaltype E | (58 m ²) |
| 4. | Zaal 3.04 | Zaaltype E | (70 m ²) |
| 5. | Zaal 3.05 | Zaaltype D | (59 m ²) |
| 6. | Zaal 3.06 | Zaaltype D | (54 m ²) |
| 7. | Coffee Lounge | | |
-  Lift
 Toiletten
 Trap



4e verdieping Kennedyplein 204

- | | | | |
|----|---------------|------------|----------------------|
| 1. | Zaal 4.01 | Zaaltype D | (58 m ²) |
| 2. | Zaal 4.02 | Zaaltype D | (55 m ²) |
| 3. | Zaal 4.03 | Zaaltype E | (58 m ²) |
| 4. | Zaal 4.04 | Zaaltype E | (70 m ²) |
| 5. | Zaal 4.05 | Zaaltype D | (59 m ²) |
| 6. | Zaal 4.06 | Zaaltype d | (54 m ²) |
| 7. | Coffee Lounge | | |
-  Lift
 Toiletten
 Trap



5e verdieping Kennedyplein 204

- | | | | |
|----|---------------|------------|----------------------|
| 1. | Zaal 5.01 | Zaaltype D | (58 m ²) |
| 2. | Zaal 5.02 | Zaaltype D | (55 m ²) |
| 3. | Zaal 5.03 | Zaaltype E | (58 m ²) |
| 4. | Zaal 5.04 | Zaaltype E | (70 m ²) |
| 5. | Zaal 5.05 | Zaaltype d | (59 m ²) |
| 6. | Coffee Lounge | | |
-  Lift
 Toiletten
 Trap